



**PARC
ZOOLOGIQUE
PARIS**

DES PROJETS COLLABORATIFS POUR LE PUBLIC SCOLAIRE

Présentation colloque CFPZ 2022

3 axes de projets collaboratifs développés

**Collaboration avec
un organisme recherche**



**Collaboration avec
une commune**



**Collaboration avec
des professeurs relais**





PARC
ZOOLOGIQUE
PARIS

PROJET COLLABORATIF AVEC UN ORGANISME DE RECHERCHE

PROJET AUTOUR DU BLOB

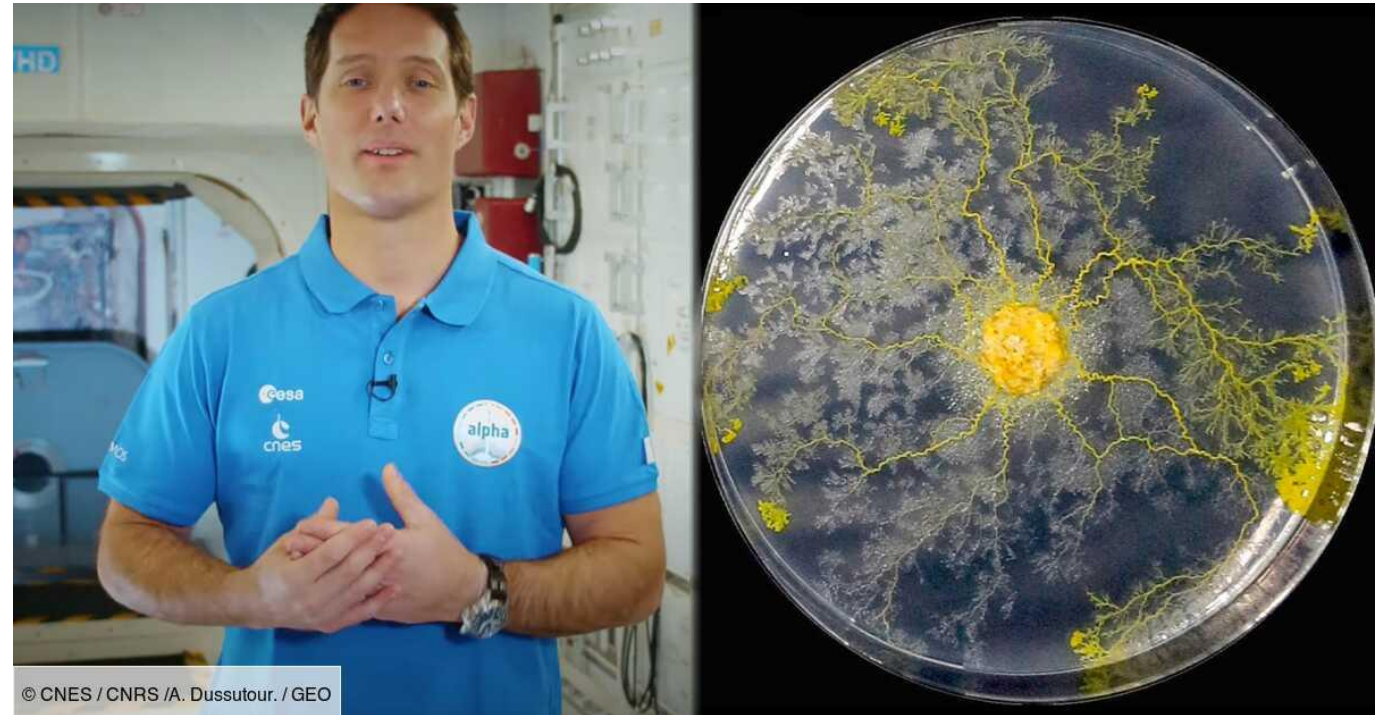
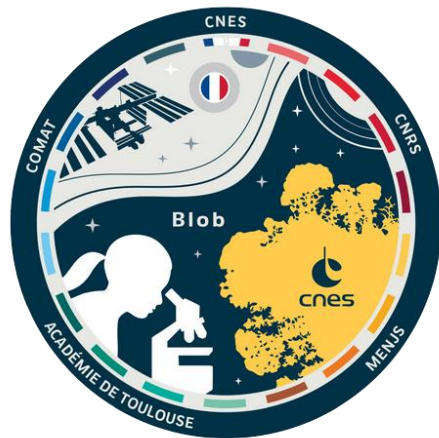
MAI – JUIN 2021

SEPT – OCT 2021

Projet du CNES / CNRS / ac-Toulouse
#Elevetonblob

4500 établissements
sélectionnés

Semaine d'expérience
commune avec T. PESQUET



PARC
ZOOLOGIQUE
PARIS

PRÉSENTATION CFPZ 2022

PROJET AUTOUR DU BLOB

MAI – JUIN 2021

SEPT – OCT 2021

NOV 2021 à AVRIL 2022

MAI – JUIN 2022

Projet du CNES / CNRS / ac-Toulouse
#Elevetonblob

4500 établissements
sélectionnés

Semaine d'expérience
commune avec T. PESQUET

5 classes CE2
1 classe 5e
sélectionnées

Projet du Parc zoologique de Paris

Phase 1
Temps d'initiation

Prise de contact avec les
classes et activité **sur site**

Phase 2
Temps pratique

Poursuite d'expériences **en classe** en autonomie
Accompagnement sur la gestion du blob

Phase 3
Temps de valorisation

Présentation des expériences
par les élèves **sur site**

163 élèves + 8 accompagnants



PARC
ZOOLOGIQUE
PARIS

PROJET AUTOUR DU BLOB

Temps d'initiation sur site

Accompagner les classes dans la découverte de *Physarum polycephalum*, en amont de leur période d'expérimentation en classe



Atelier « The Blob Case »



Visite de la Blob Zone



PROJET AUTOUR DU BLOB



Temps de valorisation sur site

Valoriser le travail effectué en classe durant toute l'année



stands passants tenus par les élèves en demi-classe



Échanges en visio avec Audrey Dussutour



PROJET AUTOUR DU BLOB



Exposition



Quiz, mots croisés



BD fuite du blob



Expérience du labyrinthe



Expérience de la cafétéria



Peut-il se déplacer sur un fil ? Est-il sensible au bruit ? Peut-il monter ou descendre ?



PROJET AUTOUR DU BLOB

Environ 300 personnes
touchées

➤ **Une réponse détournée suite à un appel à projet national**

➔ Projet sur un sujet d'actualité

➤ **Un projet annuel engageant**

➔ Motivation et implication de tous à chaque étape

➤ **L'implication d'un expert**

➔ Renforce notre mission de sensibilisation

➤ **Un format adaptable à d'autres sujets**

➔ Découverte approfondie de la collection

Collaboration avec un organisme de recherche

- ❖ Une mise en place longue
- ❖ Des temporalités de travail différentes



Besoin d'anticiper la mise en place du projet

Accompagnement des enseignants

- ❖ Peu de cadrage car 4 classes d'un même établissement
- ❖ Faible accompagnement dans la partie pratique en classe



**Si nombre de classes ↗, nécessité de plus cadrer
et de s'impliquer davantage dans la partie pratique en classe**





PARC
ZOOLOGIQUE
PARIS

PROJET COLLABORATIF AVEC UNE COMMUNE

PARTENARIAT AVEC LA VILLE DE SAINT-OUEN

2022

JANVIER

JUILLET

NOV.

Demande
de la ville de
Saint-Ouen

Signature
de la
convention

Proposition
parcours
et créneaux

30 classes
Cycle 2

Objectifs

- Découvrir les enjeux de la préservation de la **biodiversité**
- Rendre accessible les **connaissances scientifiques et techniques**
- Former les **enseignants**
- Favoriser la venue sur les sites du Muséum



PARC
ZOOLOGIQUE
PARIS

PARTENARIAT AVEC LA VILLE DE SAINT-OUEN



½ journée en visio

Introduction sur la biodiversité
Par Guillaume LECOINTRE

Présentation détaillée des parcours

3 parcours au choix

Jardin des Plantes
ou
Parc zoologique de Paris
ou
Musée de l'Homme



PARC
ZOOLOGIQUE
PARIS

MISSION ZOO : atelier à distance

Format

Atelier en visio depuis une salle pédagogique

Durée

1h30

Objectifs

- Comprendre comment fonctionne un Parc zoologique
- Connaître les caractéristiques d'une espèce animale
- Identifier les besoins d'une espèce animale par rapport à ses interactions avec son milieu
- Comprendre les règles d'accueil d'animaux en captivité

Sujet

Le PZP souhaite accueillir une nouvelle espèce au zoo et demande l'aide des élèves. Ils vont devoir réfléchir aux différentes options qui s'offrent à nous, depuis le choix de l'espèce jusqu'à sa gestion dans l'enclos, le tout sous les conseils de diverses personnes travaillant au PZP, via des vidéos pré-enregistrées.



MISSION ZOO : atelier à distance

INTRODUCTION



Présentation du site et Rôle des zoos



PARC
ZOOLOGIQUE
PARIS

MISSION ZOO : atelier à distance

INTRODUCTION



I_ LES PRÉREQUIS



3 grands critères : Administratif – Attractivité – Technique

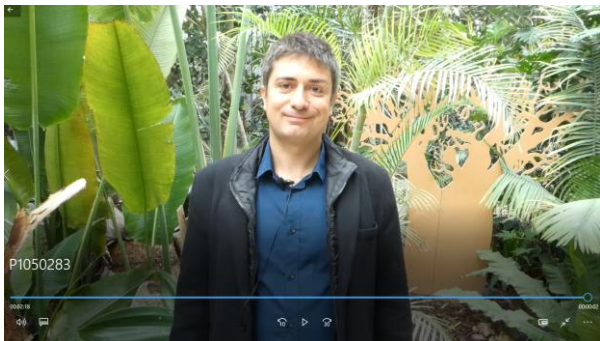
Présentation du site et Rôle des zoos



PARC
ZOOLOGIQUE
PARIS

MISSION ZOO : atelier à distance

INTRODUCTION

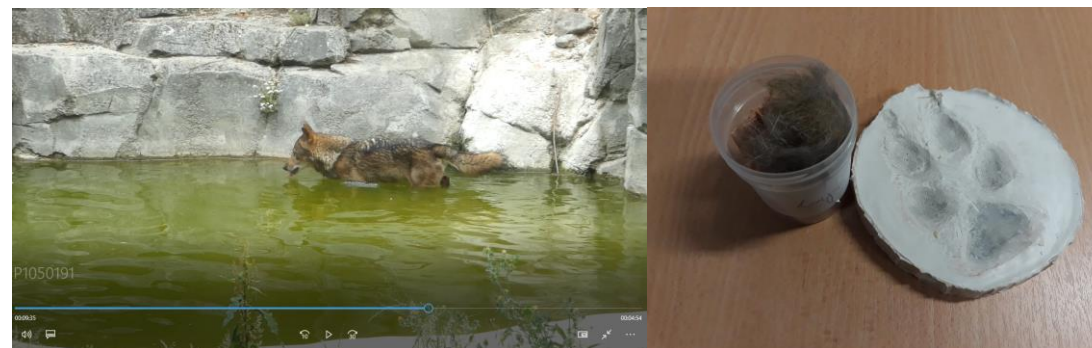


I_ LES PRÉREQUIS



3 grands critères : Administratif – Attractivité – Technique

2_ BESOINS DE L'ESPÈCE

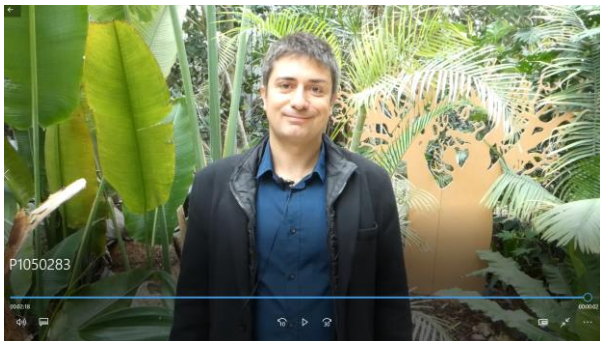


Observation et description du loup



MISSION ZOO : atelier à distance

INTRODUCTION



I_ LES PRÉREQUIS



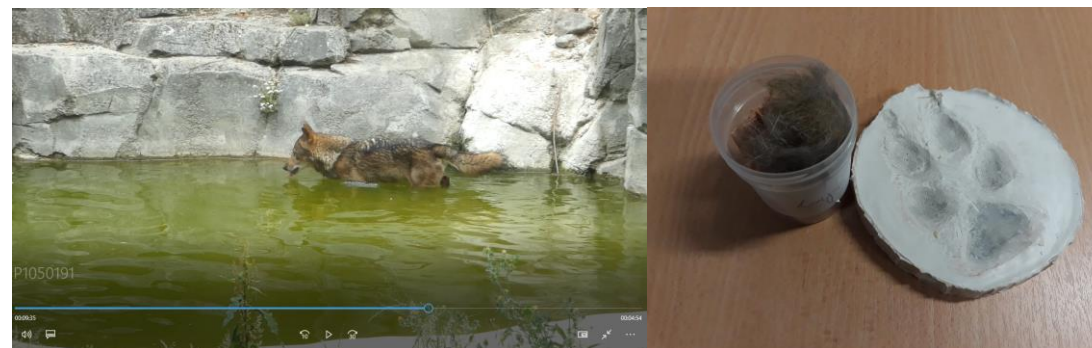
3 grands critères : Administratif – Attractivité – Technique

3_ GESTION DE L'ESPÈCE



Conception d'un enclos en 2D

2_ BESOINS DE L'ESPÈCE

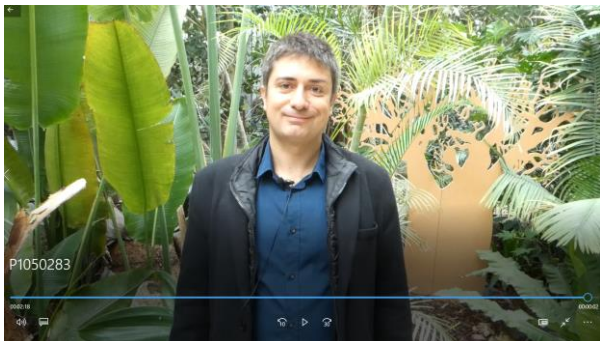


Observation et description du loup



MISSION ZOO : atelier à distance

INTRODUCTION



I_ LES PRÉREQUIS



3 grands critères : Administratif – Attractivité – Technique

CONCLUSION



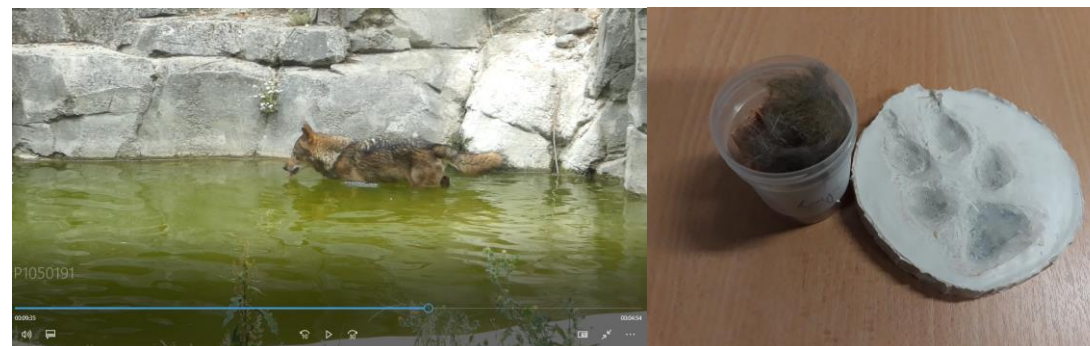
Synthèse

3_ GESTION DE L'ESPÈCE



Conception d'un enclos en 2D

2_ BESOINS DE L'ESPÈCE



Observation et description du loup



CONSTATS

- **Bien définir le public cible avant de commencer à concevoir une activité**
 - ➔ Atelier à distance initialement conçu pour Cycle 3, finalement pour Cycle 2

- **Des temporalités de travail différentes entre les organismes**
 - ➔ La formation proposée ne correspond plus vraiment à ce qui a été proposé

- **Une offre à distance complémentaire à l'offre sur site**
 - ➔ Renforce l'intérêt et suscite l'envie de venir





PARC
ZOOLOGIQUE
PARIS

PROJET COLLABORATIF AVEC DES PROFS RELAIS

FORMATION AUX ENSEIGNANTS

Organisateurs

Professeurs relais du MNHN, sous la direction conjointe de la DIREF et de la DAAC

Public

Enseignants du 2nd degré (65 personnes touchées)

Durée

3 jours (dont 1 journée au PZP)

Objectifs

- Inciter à travailler autour de la biodiversité en interdisciplinarité
- Favoriser la réalisation d'un projet éducatif, artistique et culturelle (EAC)

Thématiques

2021 : Esprit critique – Regards croisés sur l'animal
2023 : Mythes et Réalités : représentations animales

Déroulé

Visite guidée du Site
Visio conférence avec une chercheuse
Echanges avec le directeur scientifique
Présentation de **l'offre scolaire**
et **Vigie-Nature école**



FORMATION AU MASTER MEEF

Organisateurs

Professeurs relais du MNHN, suite à la demande de la formatrice

Public

Élèves en Master 1 MEEF* Documentation (9 personnes touchées)

Durée

3h

Objectif

Présenter la manière dont la médiation scientifique pour les Scolaires est appréhendée sur les différents sites parisiens du MNHN



APRÈS-MIDI PÉDAGOGIQUE POUR LES ENSEIGNANTS

Public

Enseignants du 1^{er} et 2nd degré

Période

2 fois par an (Mars et Septembre)

Durée

2h (1h sur site / 1h en salle)

Évolutions

- ↘ du nombre de groupes par demi-journée (- de créneaux / taux de remplissage ↗)
- ↗ du temps de rencontre (de 1h à 2h)
- Développement du contenu proposé lors de l'inscription
- Présentation + complète et + en lien avec les programmes scolaires



Merci de votre attention !



PARC
ZOOLOGIQUE
PARIS